

GN 431 | Vingmuttrar

Rostfritt stål



MATERIAL

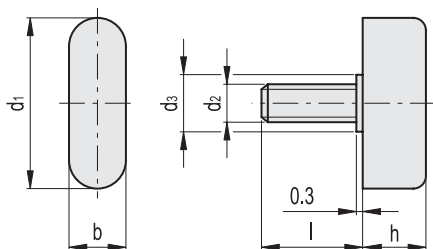
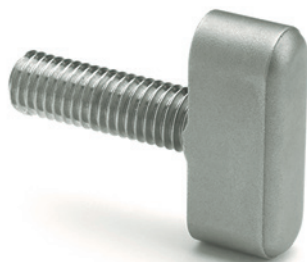
AISI 316L sintrat rostfritt stål, sandblästrad matt yta.

STANDARDUTFÖRANDE

Gängad tapp i AISI 304 rostfritt stål, skruvas fast i kroppen och fäst med ett spännstift.

KÄNNETECKEN OCH ANVÄNDNING

Dessa vingmuttrar tillåter höga åtdragningsmoment.



Kod	Benämning	d1	d2	d3	b	h	l	⚖
GN.29371	GN 431-25-M6-16	25	M6	8	8	10	16	15
GN.29375	GN 431-25-M6-20	25	M6	8	8	10	20	16
GN.29381	GN 431-25-M6-25	25	M6	8	8	10	25	17
GN.29401	GN 431-30-M8-16	30	M8	10	10	12	16	26
GN.29405	GN 431-30-M8-20	30	M8	10	10	12	20	28
GN.29411	GN 431-30-M8-25	30	M8	10	10	12	25	30
GN.29415	GN 431-30-M8-32	30	M8	10	10	12	32	32
GN.29422	GN 431-36-M10-20	36	M10	12	12	14.5	20	48
GN.29424	GN 431-36-M10-30	36	M10	12	12	14.5	30	53
GN.29426	GN 431-36-M10-40	36	M10	12	12	14.5	40	55

GN 432 | Vingmuttrar

Rostfritt stål



MATERIAL

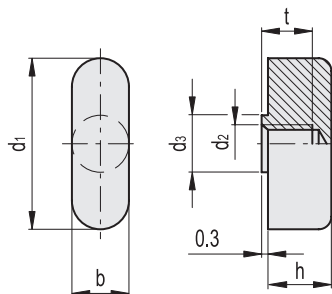
AISI 316L sintrat rostfritt stål, sandblästrad matt yta.

STANDARDUTFÖRANDE

Gängat hål.

KÄNNETECKEN OCH ANVÄNDNING

Dessa vingmuttrar tillåter höga åtdragningsmoment.



Kod	Benämning	d1	d2	d3	b	h	t _{min}	⚖
GN.29431	GN 432-25-M6	25	M6	8	8	10	7	11
GN.29441	GN 432-30-M8	30	M8	10	10	12	9	19
GN.29451	GN 432-36-M8	36	M8	12	12	14.5	10	35